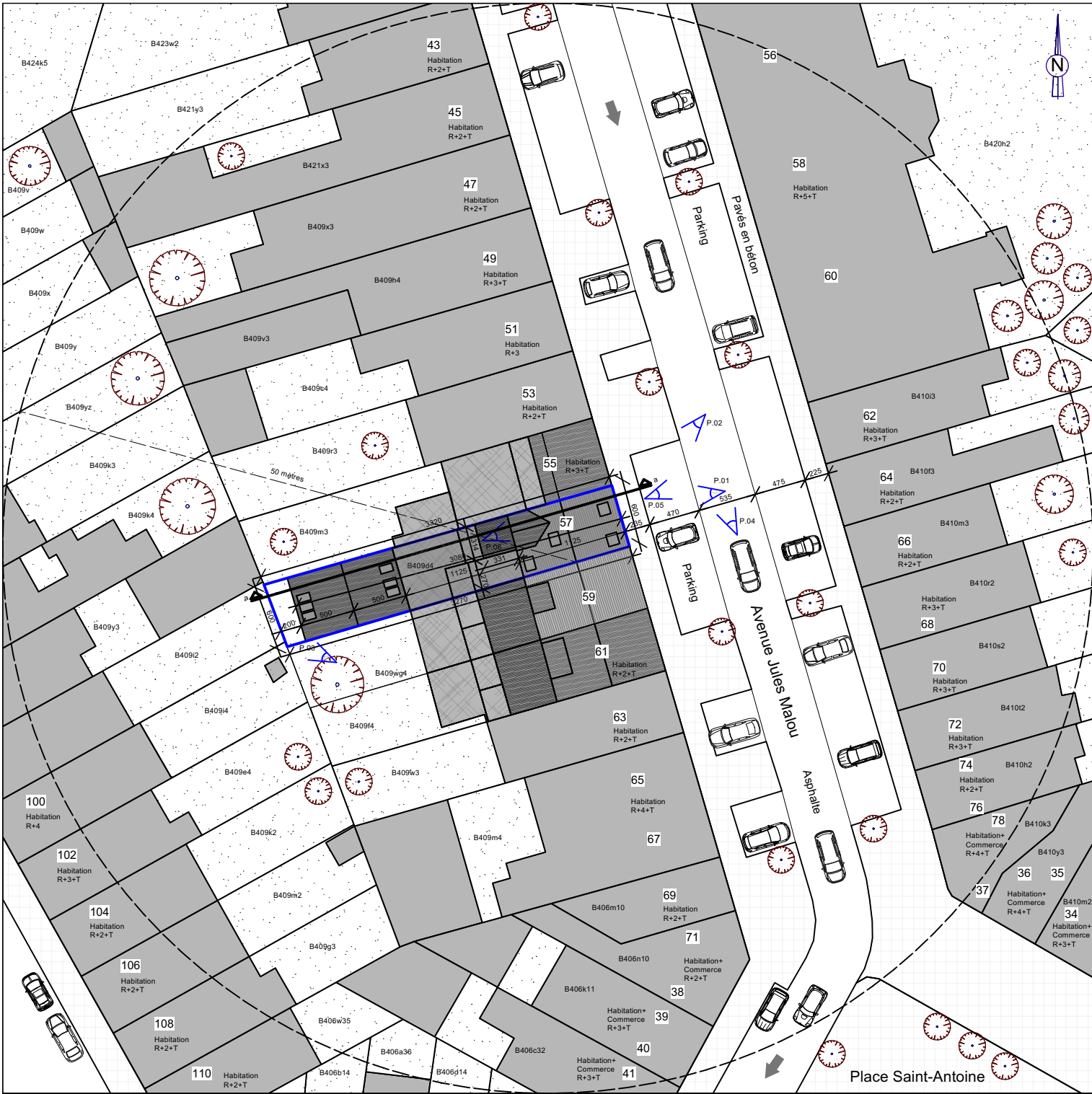
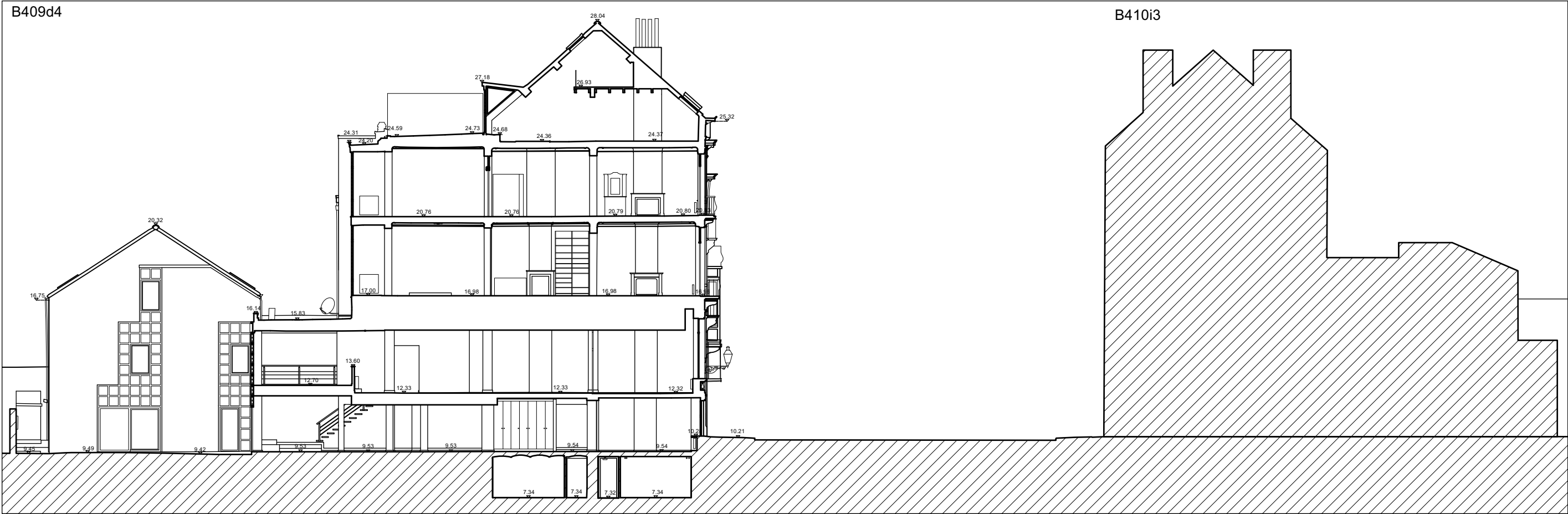




REMARQUE : les plans sont interprétés en fonction des documents de l'ingénieur en stabilité et les cotes sont données à titre indicatif et doivent être contrôlées par l'entreprise



PLAN D'IMPLANTATION PROJETE - 1/500



COUPE D'IMPLANTATION aa - 1/200

REGION BRUXELLES-CAPITALE
ETTERBEEK

MAITRE D'OUVRAGE

ARCHITECTE

ByMa srl

Avenue Léonard Mommaerts 11, 1140 EVERE
TEL : 04 78 22 90 76

PERMIS D'URBANISME

PROJET

Régularisation d'un studio et d'une lucarne au dernier étage ainsi qu'une baie en façade avant au rez-de-chaussée

Avenue Jules Malou 57, 1040 ETTERBEEK
cadastré 3ieme division B numéro 409-d4

	DATE	MODIFICATIONS
A		
B		
C		
D		
E		

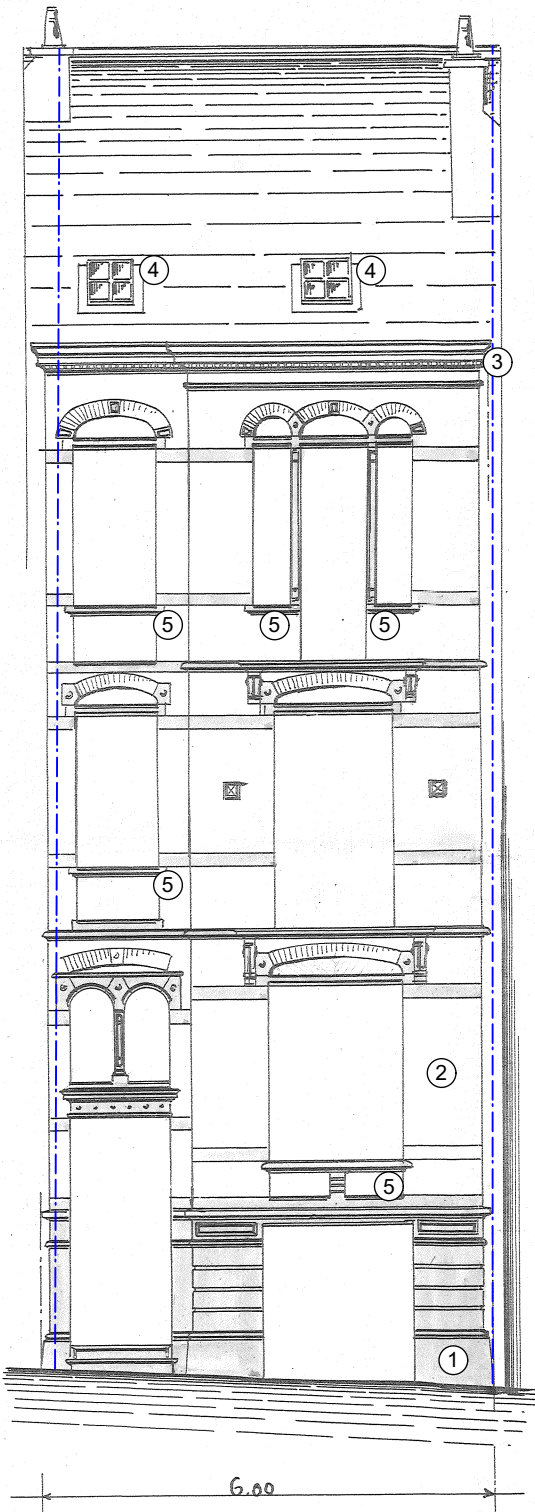
TITRE :

- PLAN D'IMPLANTATION PROJETE
- COUPE D'IMPLANTATION aa

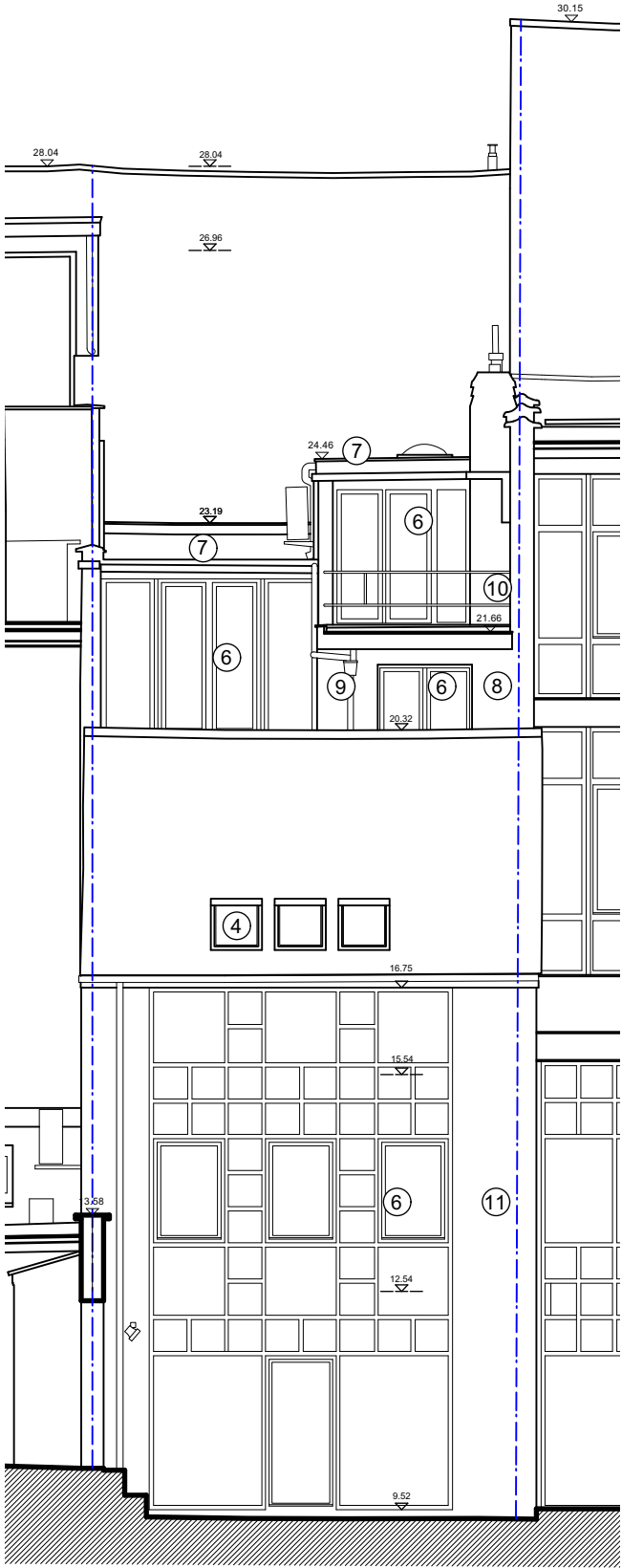
DATE : 02/05/2025
ECHELLE : 1/500 et 1/200
DOSSIER : 24 - 16
NBR DE PAGE : 4
PAGE N° : 2

REMARQUE : les plans sont interprétés en fonction des documents de l'ingénieur en stabilité et les cotes sont données à titre indicatif et doivent être contrôlées par l'entreprise

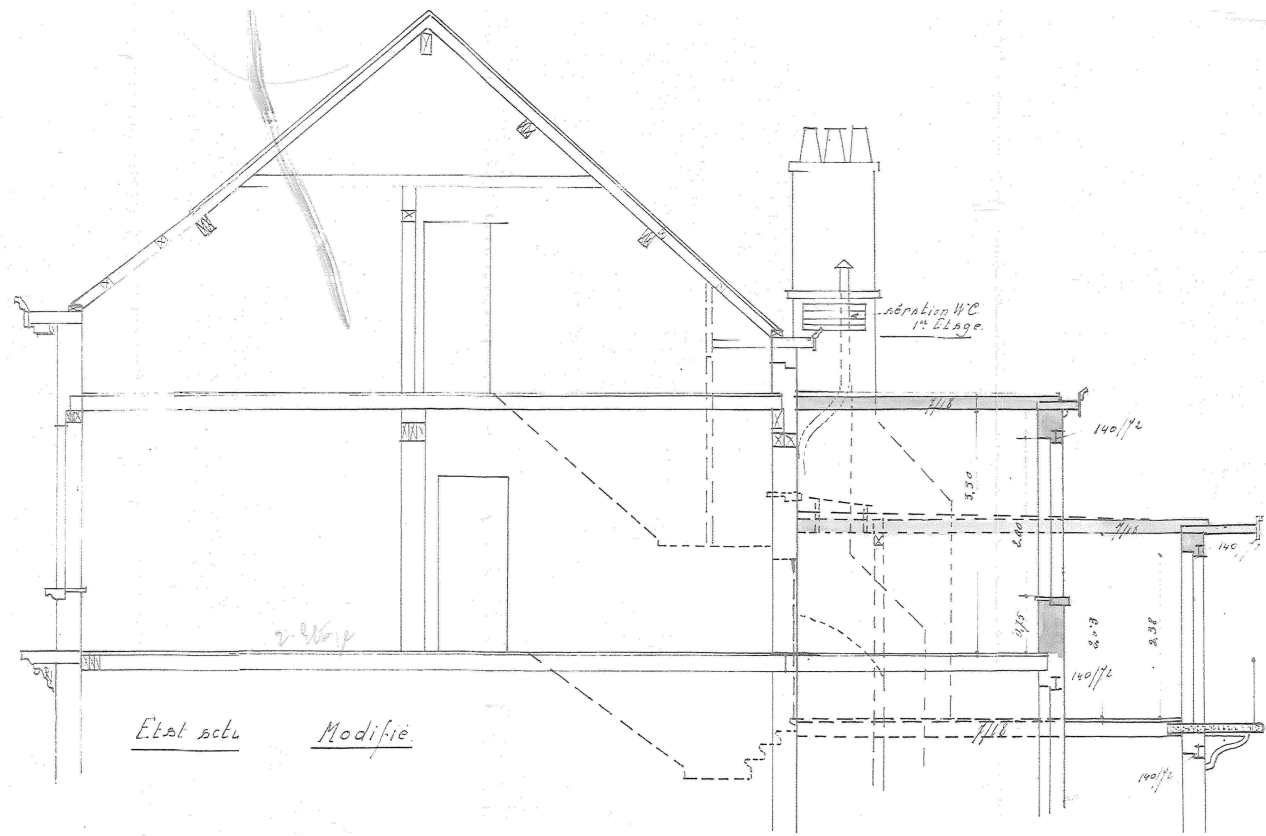
SITUATION DE DROIT



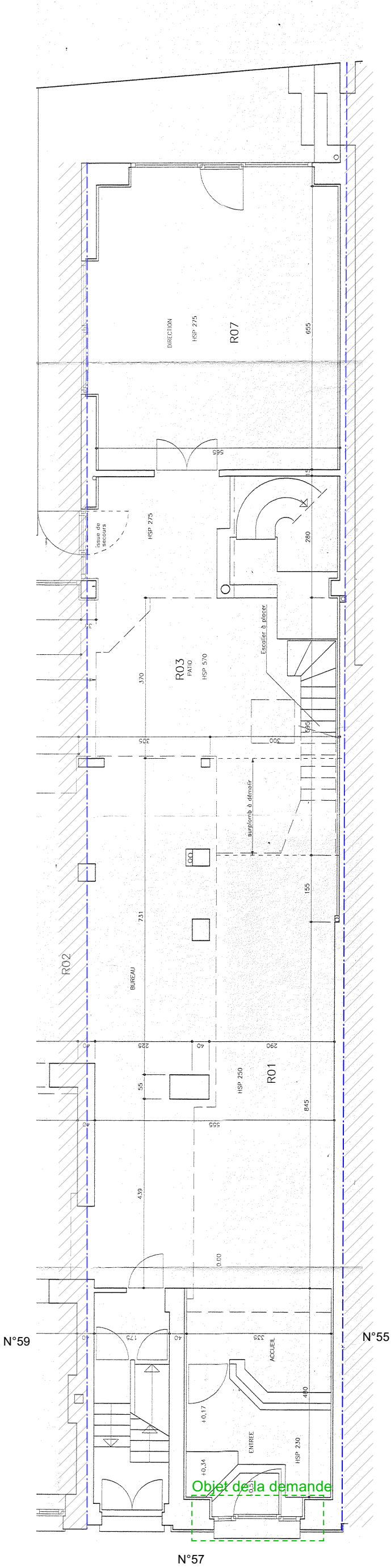
FACADE AVANT



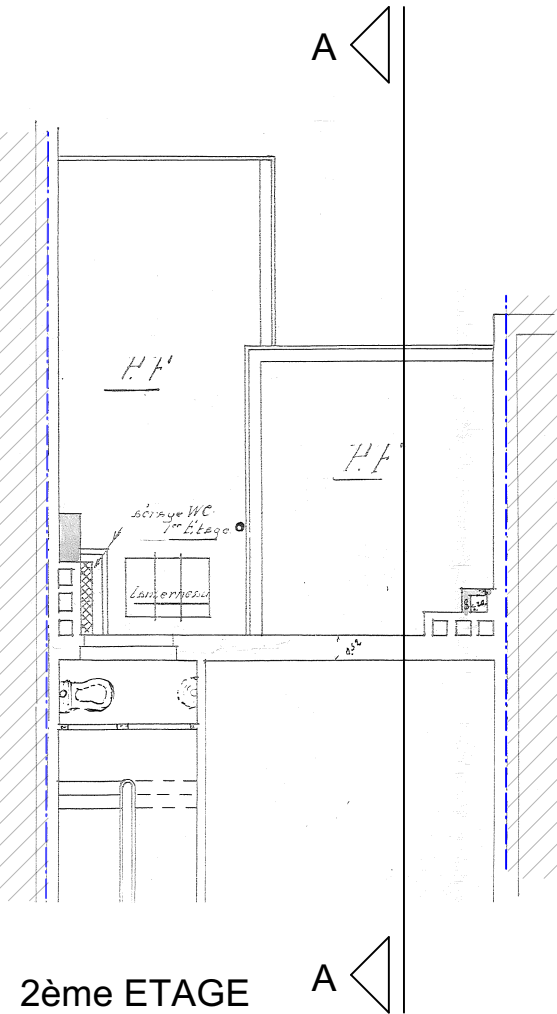
FACADE ARRIERE



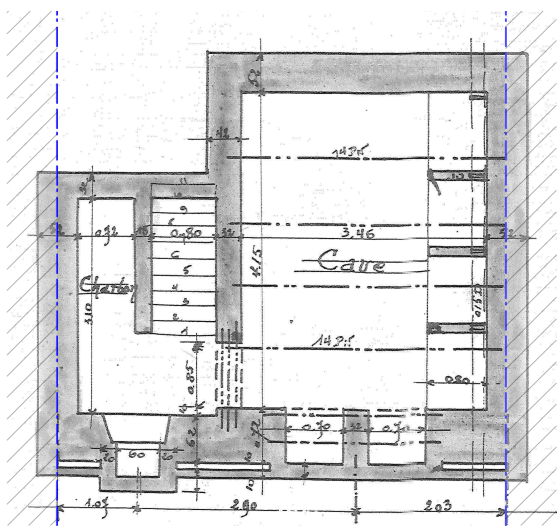
COUPE AA



REZ-DE-CHAUSSEE



SOUS-SOL



LEGENDE DES MATERIAUX

- ① SOUBASSEMENT EN PIERRE BLEU

② PAREMENT EN BRIQUE DE TON JAUNE

③ CORNICHE EN BOIS MOULURE

④ FENETRE DE TOITURE

⑤ SEUIL DE FENETRE EN PIERRE BLEUE

⑥ FENETRE EN PVC BLANC
- ⑦ CORNICHE EN PVC BLANC

⑧ CIMENTAGE DE TON CLAIR

⑨ DEP EN PVC PEINT EN BLANC

⑩ GARDE-CORPS EN ACIER LAQUE GRIS

⑪ PAREMENT EN BRIQUE PEINT EN BLANC

REGION BRUXELLES-CAPITALE
ETTERBEEK

MAITRE D'OUVRAGE

ARCHITECTE

ByMa srl

Avenue Léonard Mommaerts 11, 1140 EVERE
TEL : 04 78 22 90 76

PERMIS D'URBANISME

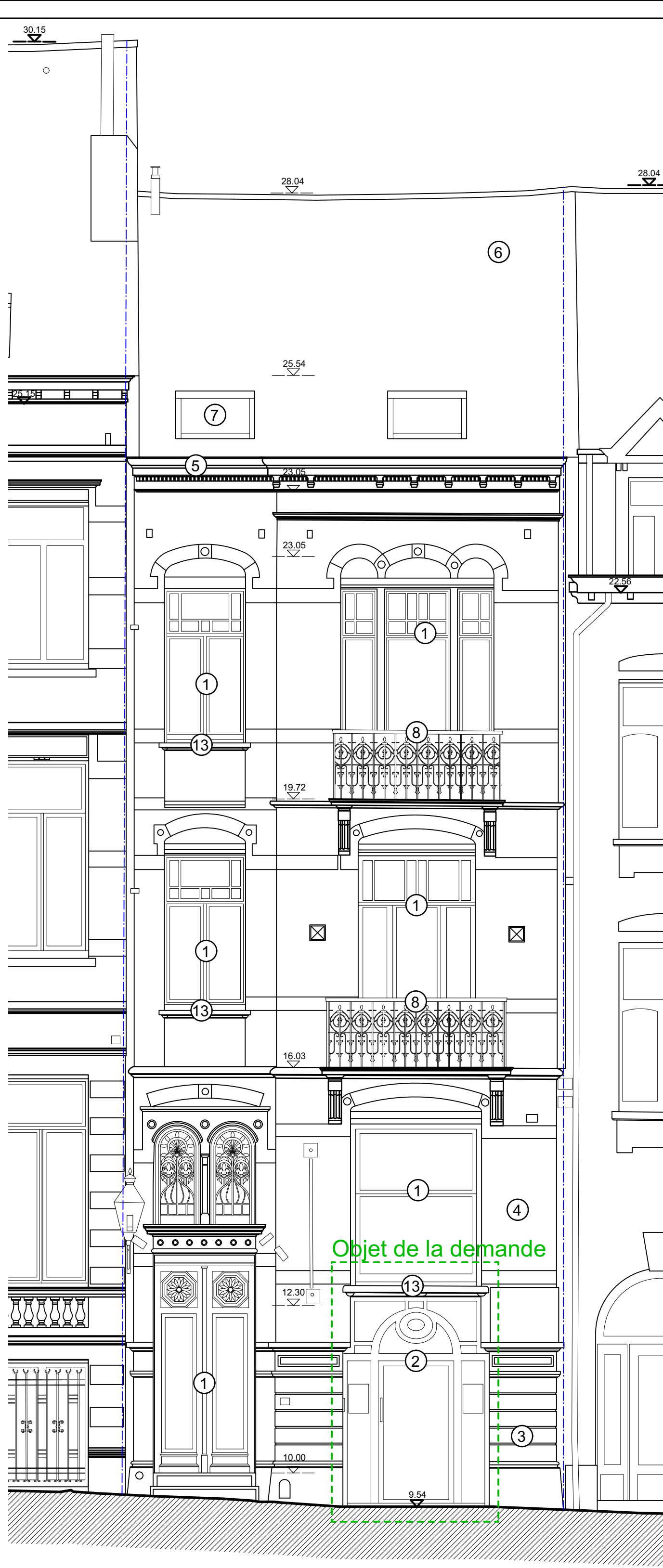
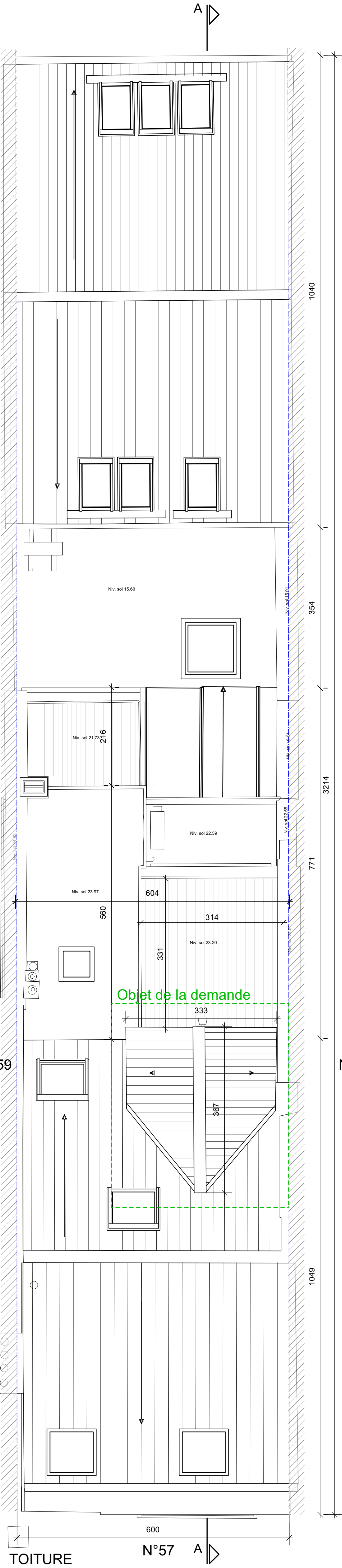
PROJET

Régularisation d'un studio et d'une lucarne au dernier étage ainsi qu'une baie en façade avant au rez-de-chaussée

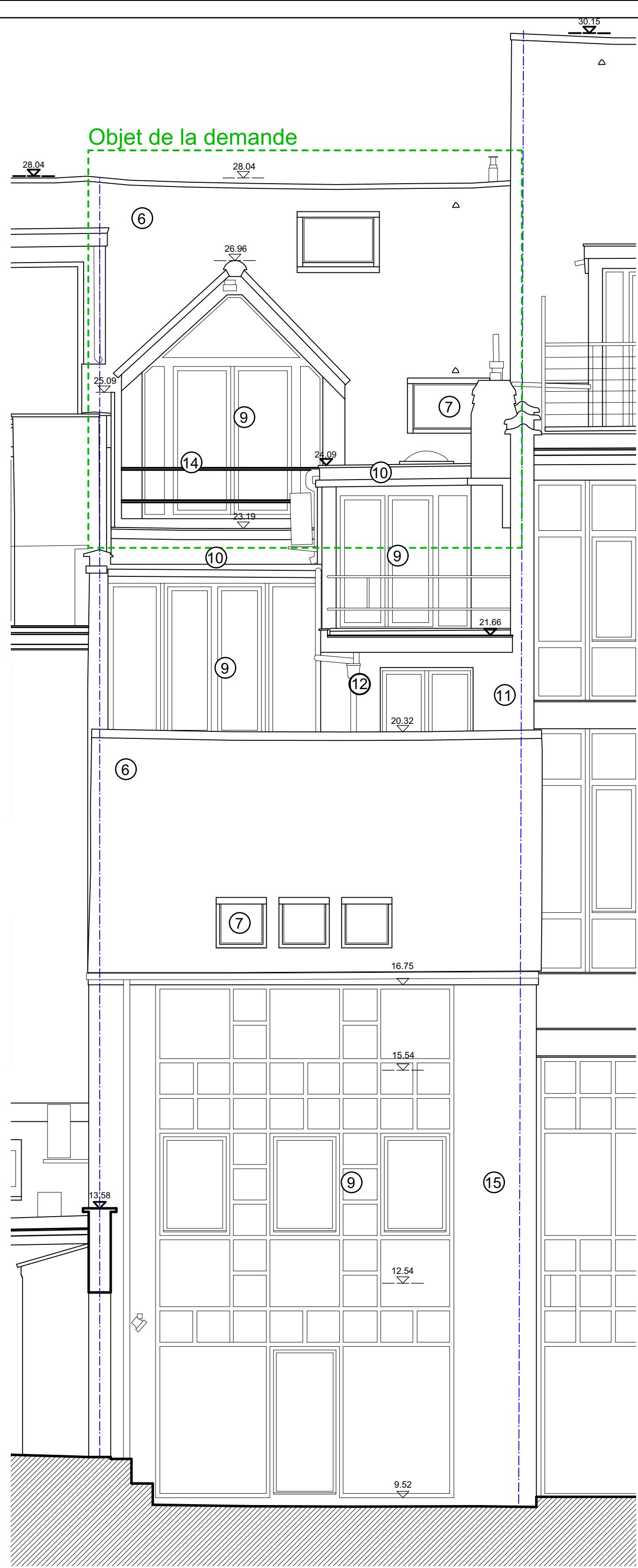
Avenue Jules Malou 57, 1040 ETTERBEEK
cadastré 3ieme division B numéro 409-d4

DATE	MODIFICATIONS
A	
B	
C	
D	
E	
TITRE :	
SITUATION DE DROIT :	
- FACADE AVANT	- PLAN REZ-DE-CHAUSSEE
- FACADE ARRIERE	- PLAN SOUS-SOL
- PLAN 2ème ETAGE	
- COUPE AA	
REMARQUE : les plans sont interprétés en fonction des documents de l'ingénieur en stabilité et les cotes sont données à titre indicatif et doivent être contrôlées par l'entreprise	
DATE : 02/05/2025	
ECHELLE : 1/100	
DOSSIER : 24 - 16	
NBR DE PAGE : 4	
PAGE N° : 3	

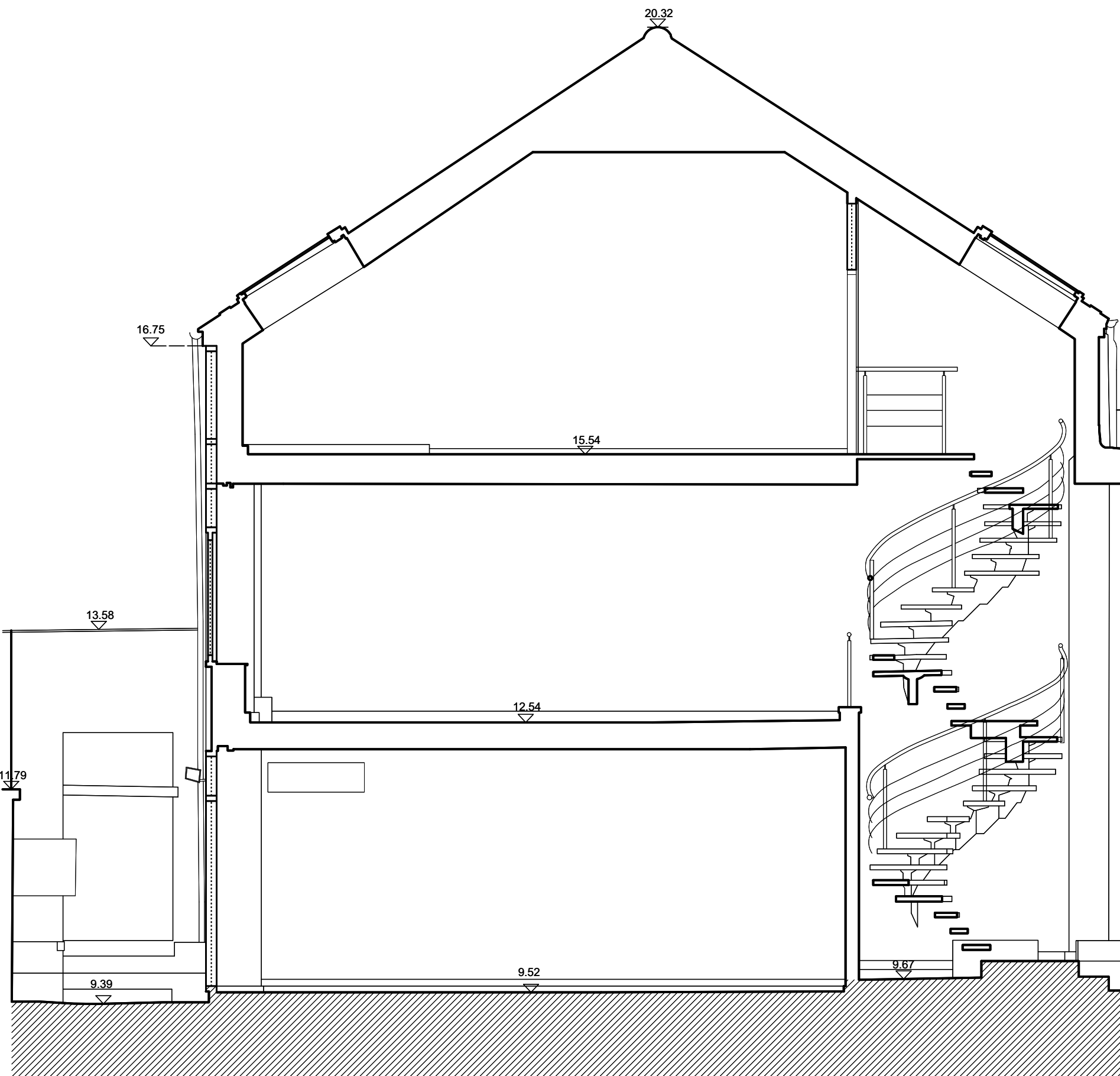
SITUATION EXISTANTE



FACADE AVANT

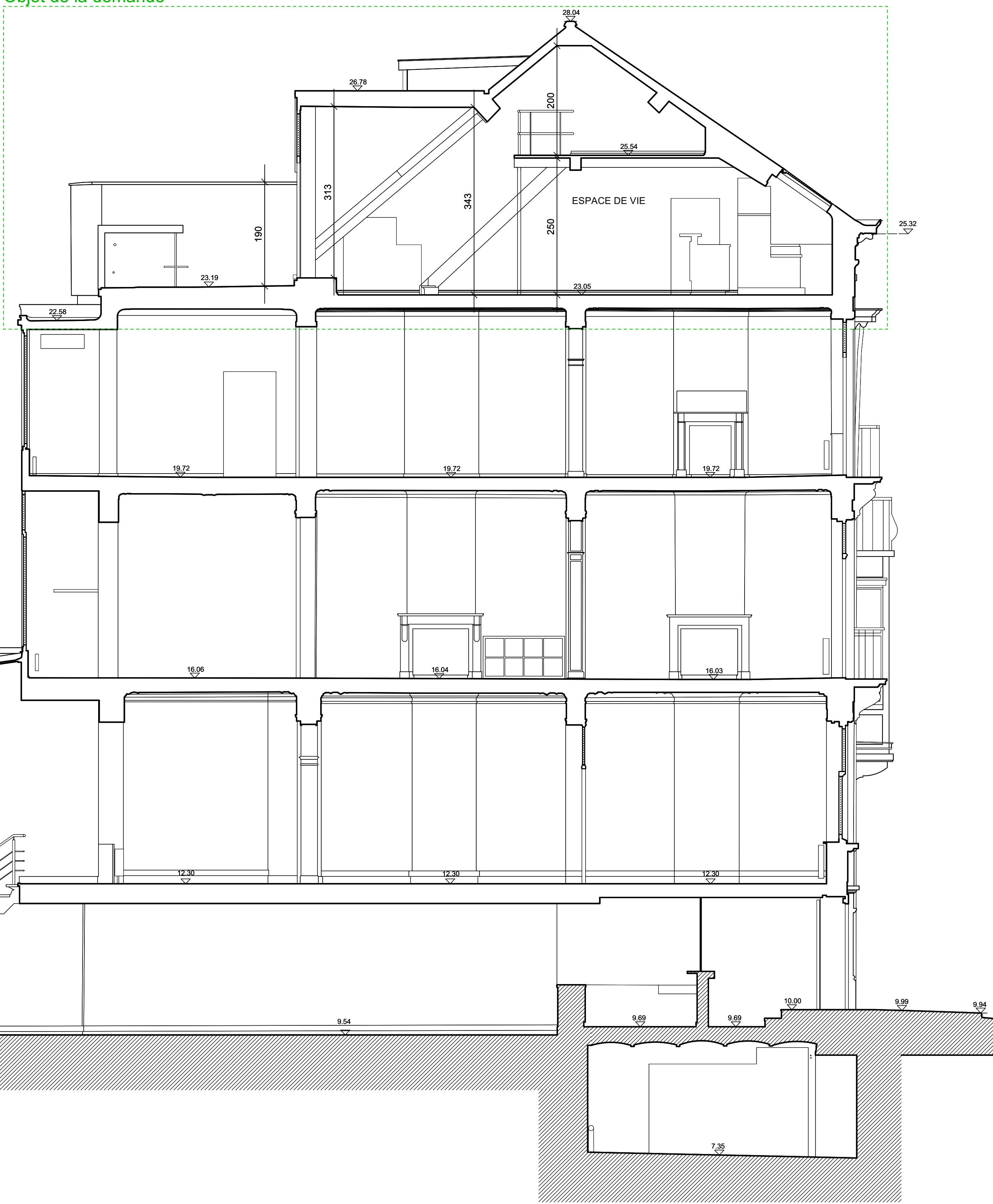


FACADE ARRIERE



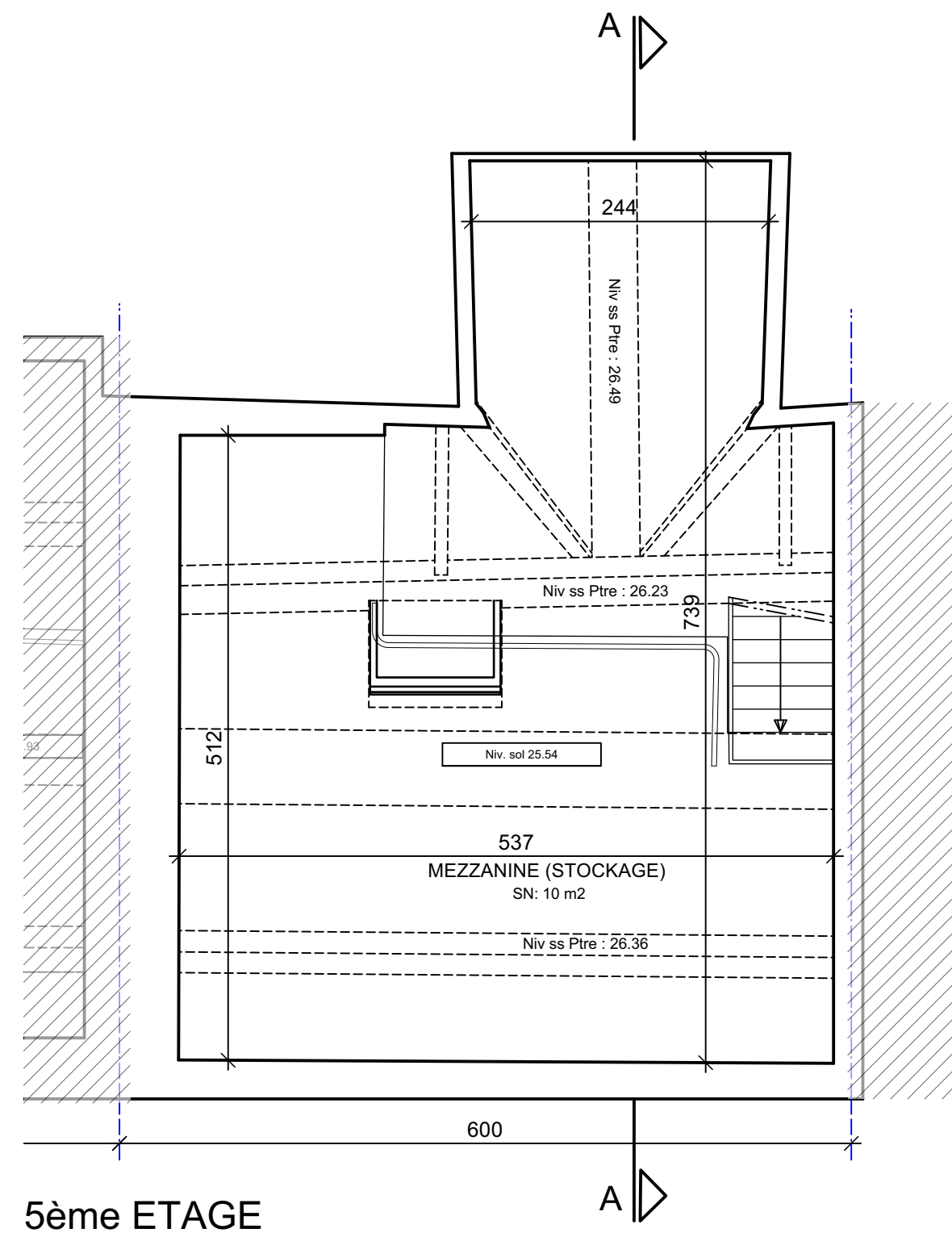
COUPE AA

Objet de la demande

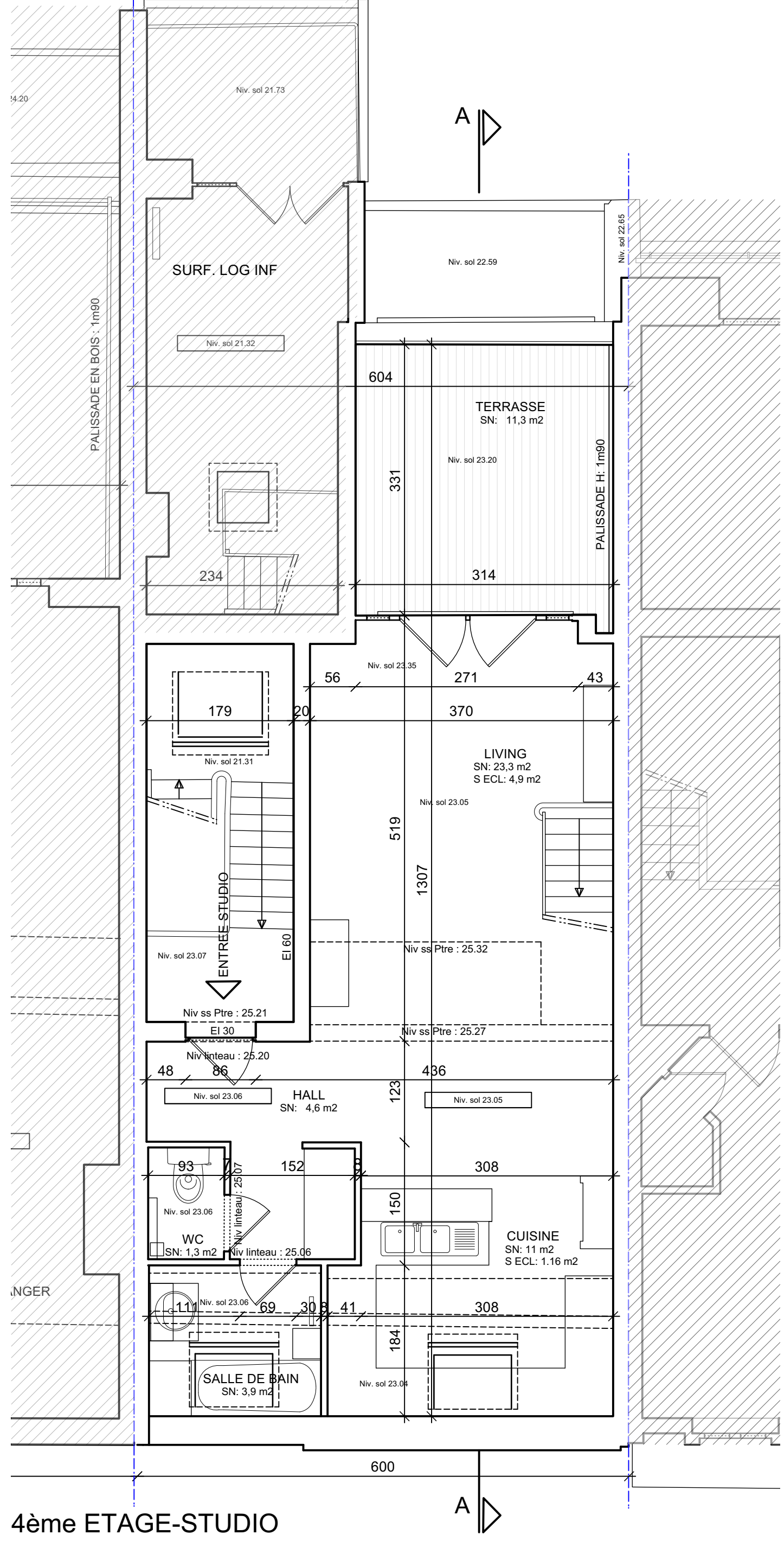


N°59

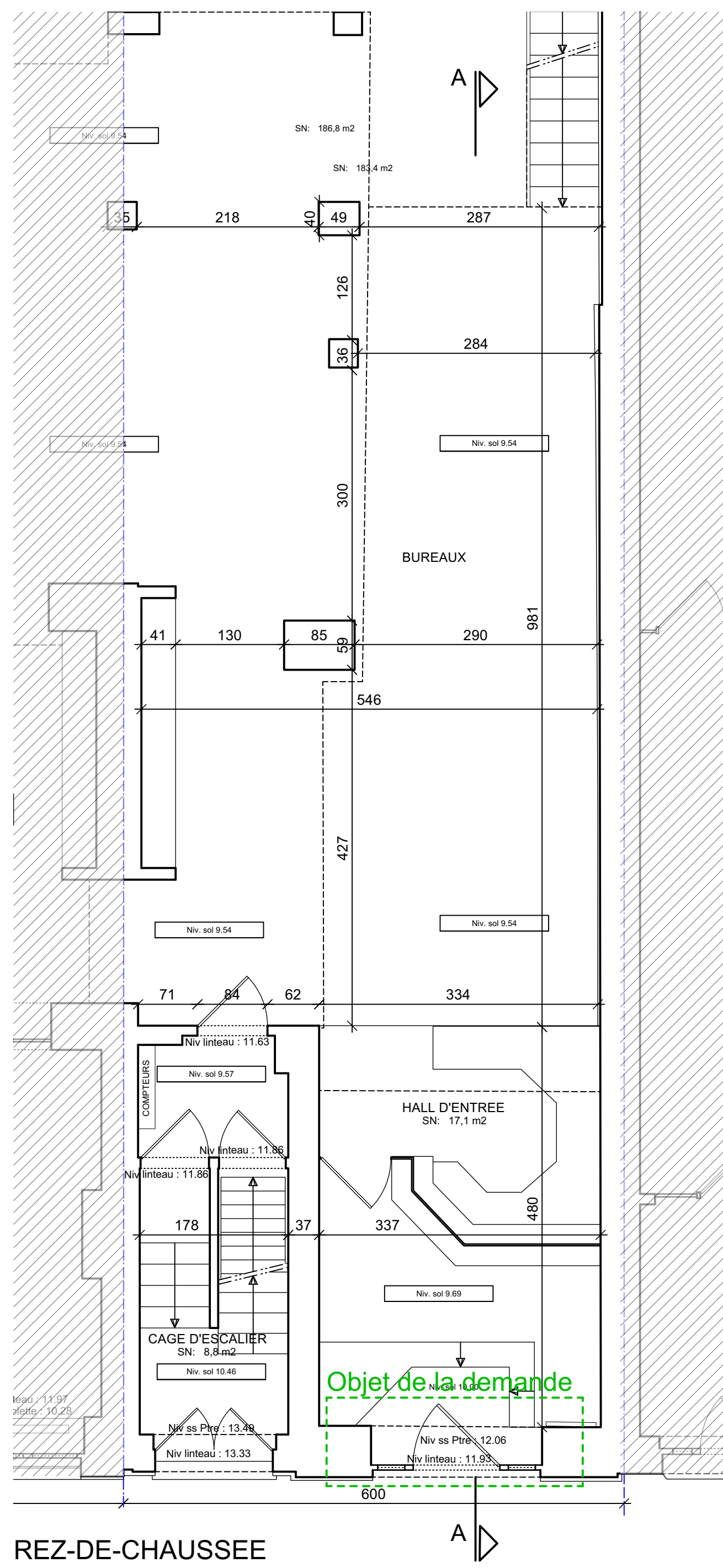
N°55



5ème ETAGE

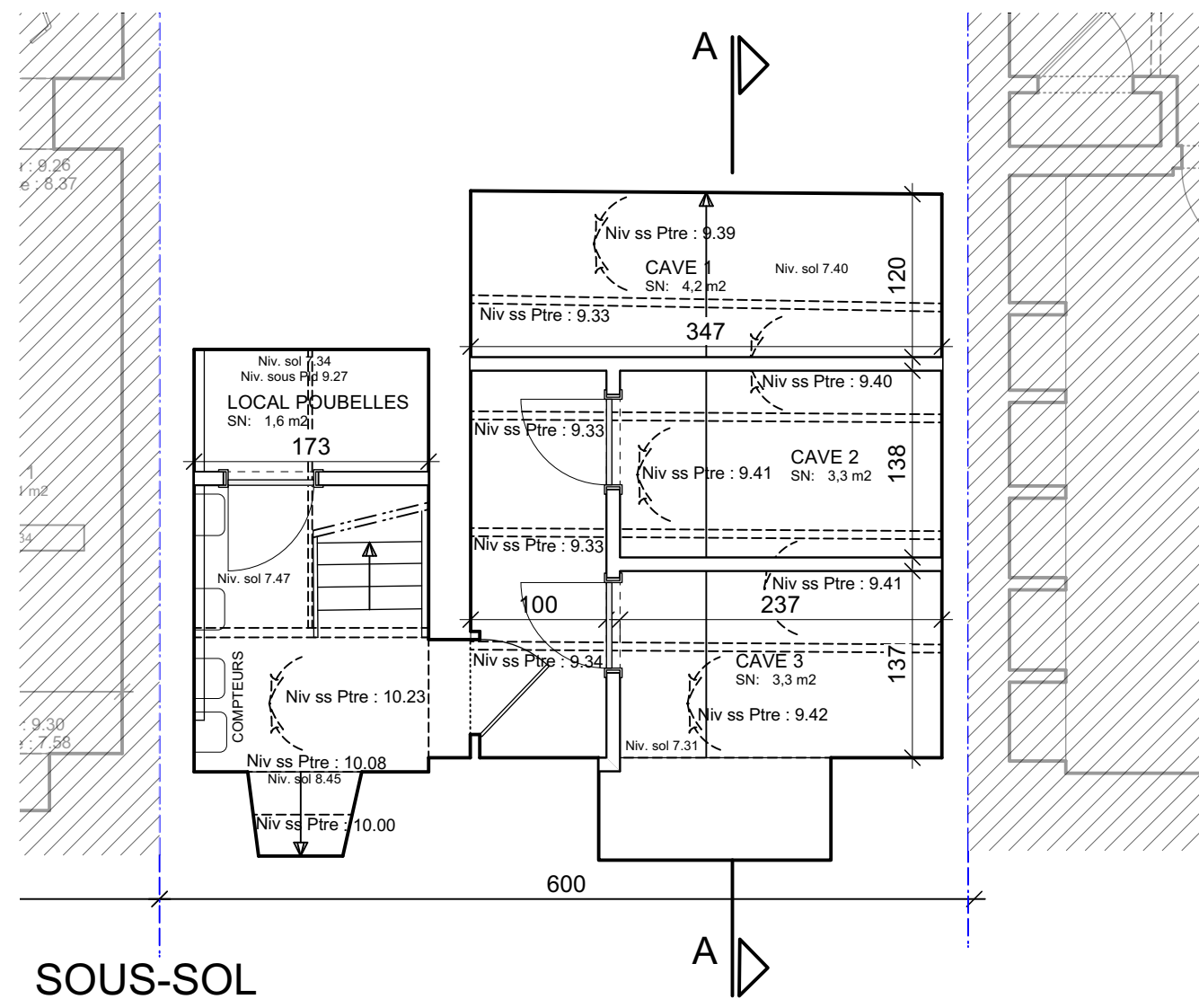


4ème ETAGE-STUDIO



REZ-DE-CHAUSSEE

LEGENDE DES MATERIAUX	
① CHASSIS EN BOIS DE TON VERT FONCE	⑨ FENETRE EN PVC BLANC
② CHASSIS EN ALUMINIUM - TON VERT FONCE	⑩ CORNICHE EN PVC BLANC
③ SOUBASSEMENT EN PIERRE BLEU	⑪ CIMENTAGE DE TON CLAIR
④ PAREMENT EN BRIQUE DE TON JAUNE	⑫ DEP EN PVC PEINT EN BLANC
⑤ CORNICHE EN BOIS MOULURE	⑬ SEUIL DE FENETRE EN PIERRE BLEUE
⑥ COUVERTURE EN TUILE GRIS ANTHRACITE	⑭ GARDE-CORPS EN ACIER LAQUE GRIS
⑦ FENETRE DE TOITURE	⑮ PAREMENT EN BRIQUE PEINT EN BLANC
⑧ GARDE-CORPS EN FER FORGE	



SOUS-SOL

REGION BRUXELLES-CAPITALE ETTERBEEK	
MAITRE D'OUVRAGE	ARCHITECTE
ByMa srl	
Avenue Léonard Mommaerts 11, 1140 EVERE TEL : 04 78 22 86 78	
PERMIS D'URBANISME	
PROJET	
Régularisation d'un studio et d'une lucarne au dernier étage ainsi qu'une baie en façade avant au rez-de-chaussée	
Avenue Jules Maru 57, 1040 ETTERBEEK cadastre 5ème division B numéro 409-44	
DATE	MODIFICATIONS
A	
B	
C	
D	
E	
TITRE :	
SITUATION EXISTANTE :	
- FACADE AVANT	- PLAN 5ème ETAGE
- FACADE ARRIERE	- PLAN 4ème ETAGE-STUDIO
- COUPE AA	- PLAN REZ-DE-CHAUSSEE
- PLAN TOITURE	- PLAN SOUS-SOL
DATE : 02/05/2025	
ECHELLE : 1/50	
DOSSIER : 24 - 16	
NBR DE PAGE : 4	
PAGE N° : 4	

REMARQUE : les plans sont interprétés en fonction des documents de l'ingénieur en stabilité et les notes sont données à titre indicatif et doivent être contrôlés par l'architecte